

妄想コントローラ

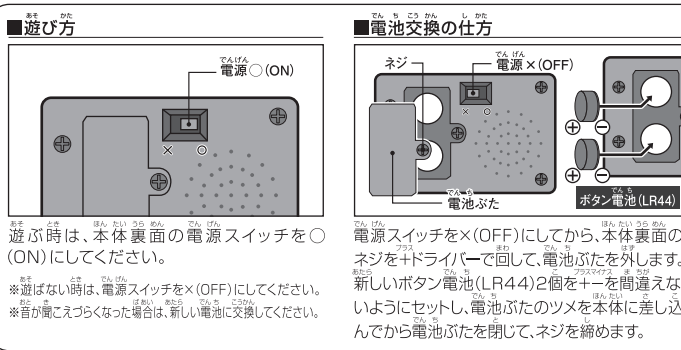
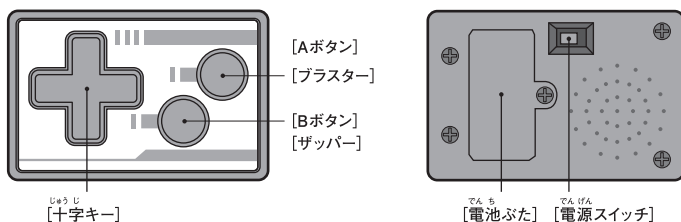
取扱説明書

ナムコクラシックス **SEVENS** ゼビウス

妄想コントローラとは

懐かしのゲームの音を聞いて、頭の中で画面を「妄想」して遊ぶ新感覚コントローラ型キーチェーン。ゲームの音を聞けばコントローラの上を自然と指が動き出し、懐かしいあの感覚が甦ります。とびきりの妄想ワールドをお楽しみください。

各部名称



注意

保護者の方へ 必ずお読みください。

- 小さな部品、ボタン電池を口の中に絶対に入れてください。
- 誤飲の危険がありますので、3才未満のお子様には絶対に与えないでください。《電池を誤使用すると発熱・破裂・液もれの恐れがあります。下記に注意してください》
- 万一、ボタン電池(LR44)を飲み込んだとき、ボタン電池(LR44)からもれた液が目に入ったときは、すぐに医師に相談してください。もれた液がひふや服に着いたときは水で洗ってください。
- ボタン電池(LR44)の交換は保護者の方が行ってください。
- 古い電池と新しい電池、いろいろな電池を混ぜて使わないでください。
- ボタン電池(LR44)は飲み込むと危険です。お子様の手の届かない所に保管してください。
- ＋(プラスマイナス)を正しくセットしてください。
- ショートさせたり充電、分解、加熱、火の中に入れてたりしないでください。

〈使用上の注意〉

- セットされている電池はテスト用です。音が聞こえなくなったら電池を交換してください。
- 本商品は精密な電子部品で構成されています。落としたり、水にぬらしたり、汚したり、分解したりしないでください。また、高温・低温になる所での使用、保管はさけてください。
- 透明カバー、袋は梱包材ですので開封後はすぐに捨ててください。
- 本商品を樹脂製のソファやシート、タオルなどの上に置かないでください。長時間接触していると色が移る場合があります。
- 本商品の音程は正確な音程とは多少異なります。

《電話受付先》 **バンダイお客様相談センター**
 (東日本) 柏市豊四季241-22 ☎ 277-8511 ☎ **04-7146-0371**
 (西日本) 大阪市北区豊崎4-12-3 ☎ 531-0072 ☎ **06-6375-5050**

●電話受付時間 月～金曜日(祝日を除く) 10時～16時

《商品・修理品送付先》 **バンダイ 栃木修理・配送センター**
 栃木県下都賀郡壬生町おもちのま5-4-67 ☎ 321-0298 ☎ 0282-85-0255

発売元
株式会社バンダイ
 東京都台東区駒形1-4-8 〒111-8081

ゼビウス ステージ

自機、ソルバルウを操り、ゼビウス軍の敵機や地上兵器、敵要塞アンドアジェネシスを破壊していくシューティングゲームです。

①電源を○(ON)にしてください。

②ステージ開始

- スタートBGMが流れ、ステージが始まります。
- Aボタンを押すとプラスター(地上の敵に向けて撃つ弾)を撃てます。敵に当たると、爆発音がします。
- Bボタンを押すとザッパー(空中の敵に向けて撃つ弾)が撃てます。敵に当たると、破壊音がします。
- 十字キーで、自機ソルバルウを左右に操作しながら、地上と空中にいる敵を、なるべくたくさん倒してください。(図1参照)
- 地上と空中の敵をできるだけ多く倒さないと、敵の攻撃を受け、撃墜されてしまいます。

また、ステージ中にはバキュラやスペシャルフラッグなどの出現ポイントがあります。(図2参照)

③アンドアジェネシス

- 敵をうまく倒しながら最後まで進むと、BGMが変化し、敵要塞アンドアジェネシスが登場します。
- アンドアジェネシスには、弱点のポイントが5箇所あります。(図3参照) 十字キーで自機を上下左右に移動させながらAボタンでプラスターを投下し、弱点を探ってください。約15秒以内に5箇所全てにプラスターを投下し、破壊できれば、ステージクリアとなります。

※自機が撃墜されたり、ステージクリアすると、ゲームは一旦終了します。再度最初から始める場合は、いずれかのボタン/キーを押してください。

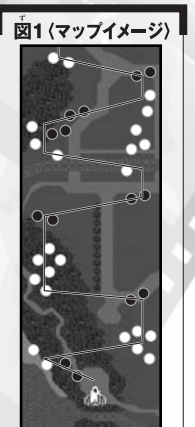


図2 (ポイント紹介)

- **バキュラ**
空中を飛んでくる破壊不可能な物体。これに当たると自機が爆発してしまうので注意!
- **スペシャルフラッグ**
地上のどこかに隠されている、1UPアイテム。色々な所にプラスターを投下してみよう。
※本商品では、音が再現されるのみ、ソルバルウは増えません。

図3 (アンドアジェネシス)

ゼビウス軍の巨大な浮遊要塞。弱点は丸で囲った5箇所。そこを探し出してプラスターを投下しよう!

バキュラ破壊バトル

「妄想コントローラ ナムコクラシックス ゼビウス」を持っている友達と、誰がバキュラを一番早く破壊することができるかを競う、タイムアタックゲームです。

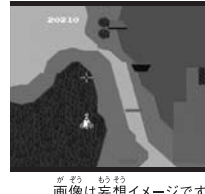
このモードは、ゼビウス発売時に噂された、「バキュラにザッパーを256発撃ち込むと破壊できる」という伝説を元に作成されています。

①電源を○(ON)にしてください。

②スタートBGMが鳴っている間に、上キーを約2秒間長押しすると、「スペシャルフラッグ音」がし、バキュラ破壊バトルが始まります。

- Bボタンを連打してバキュラにザッパーを当ててください。ザッパーを256発当てると、バキュラが爆発し、クリア音が流れます。誰が一番早くバキュラを破壊できるかを競ってください。
- 制限時間は約25秒です。時間内に256発当てられないと、自機がバキュラに当たって爆発してしまいます。

※本商品では、妄想でバキュラを破壊できますが、実際のゼビウスでは破壊できません。
 ※1回につき2発の弾を発射するので、連打回数は128回です。
 ※バキュラを破壊するか、自機がバキュラに当たって爆発すると、ゲーム終了です。
 その後、いずれかのボタン/キーを押すと、電源を○(ON)にしたところから再びスタートします。
 ※友達と対戦する際は、参加するメンバーで同時にバトルをスタートさせてください。



サウンドモード

ゲーム中で使用されているサウンド(BGMや効果音)を聞くことができるモードです。

①電源を○(ON)にしてください。

②スタートBGMが流れている間に、下キーを約2秒間長押しすると、「エクステンド音」がし、サウンドモードが始まります。

- Aボタンを押す度に新しいサウンドを聞くことができます。
- Bボタンを押すと、Aボタンで出た音をリピートします。

※サウンドモードに入れるのは、電源スイッチを使って電源を○(ON)にしたときだけです。

サウンドリスト		
01 スタートBGM	05 空中の敵 破壊音	09 スペシャルフラッグ音
02 エリアBGM	06 プラスター音	10 自機が撃墜された音
03 ザッパー音	07 地上の敵 爆発音	11 エクステンド音
04 バキュラ音	08 アンドアジェネシス	12 バキュラ破壊音

※約1分間何も入力がないとオートオフ機能が作動します。オートオフ中は、いずれかのボタン/キーを押すと再度電源を○(ON)にした時と同じところから始まります。
 ※コマンドやゲーム内容は、実際のゲームとは異なります。

もっと詳しい攻略情報は、公式HPでチェック! ▶▶▶ (妄想コントローラ公式サイト)
<http://www.asovision.com/mousou-controller/>